

## Ernst Weber AG

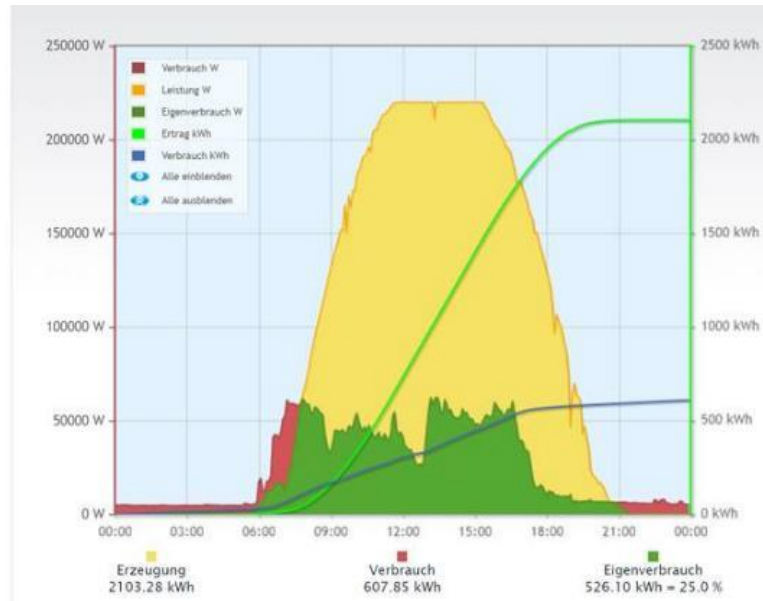
Fondée en 1876, la société ERNST WEBER AG est aujourd'hui l'une des plus anciennes sociétés de Wetzikon encore active. Elle emploie actuellement quelque 50 collaboratrices et collaborateurs, qui développent sur place l'ensemble des produits dans 5000 m<sup>2</sup> d'ateliers, les produisent grâce à un parc de machines à la pointe de la modernité et les montent sur site grâce à une équipe de montage en interne. Les personnes intéressées sont cordialement conviées à participer à une visite guidée de notre site de production.

Nous attachons une grande importance à la durabilité. Nous vous présentons ainsi aux pages suivantes nos investissements en faveur d'une utilisation parcimonieuse de l'énergie.

# Ernst Weber AG

## Installations photovoltaïques

- Les installations photovoltaïques d'Ernst Weber AG sont surdimensionnées et ne sont pas encore optimisées pour l'usage actuel. Les bons jours, on compte 2 à 3 pics de production d'énergie, qui serviront sous 2 ans à optimiser encore l'exploitation.



Production d'électricité / consommation pendant la production

- Le week-end, la production d'énergie est telle que la centrale n'a pas la capacité de valoriser l'excédent d'énergie. À la mi-journée, l'installation doit être limitée en production (comme le montre le pic plat). Le taux de production autonome atteint 60 % sur l'année.

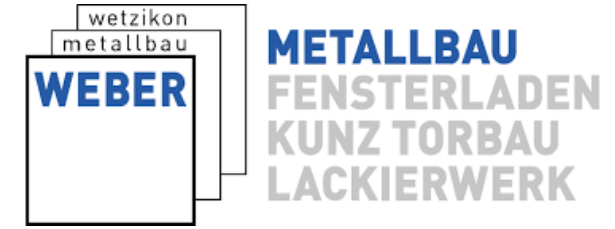


Production d'électricité le week-end (pas de consommation)

# Ernst Weber AG

## Atelier de peinture

L'atelier de peinture est aujourd'hui alimenté en gaz naturel, mais un système de récupération de chaleur a été installé. La chaleur dégagée par le four de cuisson est utilisée pour le chauffage. L'entreprise dispose d'un système de pilotage qui permet un ajustement selon les besoins.



## Achat d'électricité

Ernst Weber AG est un important consommateur d'énergie. L'entreprise est ainsi autorisée à acheter de l'électricité sur le marché libre. L'électricité achetée est toujours à 100 % issue de centrales hydroélectriques suisses. L'électricité provient à 60 % de l'énergie photovoltaïque et à 40 % de l'énergie hydroélectrique.

### ZERTIFIKAT

Die Stadtwerke Wetzikon bestätigen, dass

**Ernst Weber AG**  
Scheferstrasse 20, 8620 Wetzikon

im Zeitraum vom 1. Januar 2021 bis 31. Dezember 2023 für die gesamte Energiemenge den ökologischen Mehrwert der Elektrizitätserzeugung von den Stadtwerken Wetzikon bezieht.  
Das Stromzertifikat erfüllt folgende Bedingungen:

Bezeichnung:	Schweizer Wasserstrom
Produktionszeitpunkt:	2021 - 2023
Herkunft:	Schweiz
Produktionsart:	Wasserkraft
Zertifikatsnummer:	20210321_001

Das Stromzertifikat ist kein Wertpapier im Sinne von Art. 965 OR, sondern eine Beweisurkunde.

Wetzikon, 18. März 2021

Stadtwerke Wetzikon

*F. Thomann*  
Franco M. Thomann  
Leiter Stadtwerke

*C. Hirs*  
Corinne Hirs  
Vertrieb & Marketing





# Ernst Weber AG

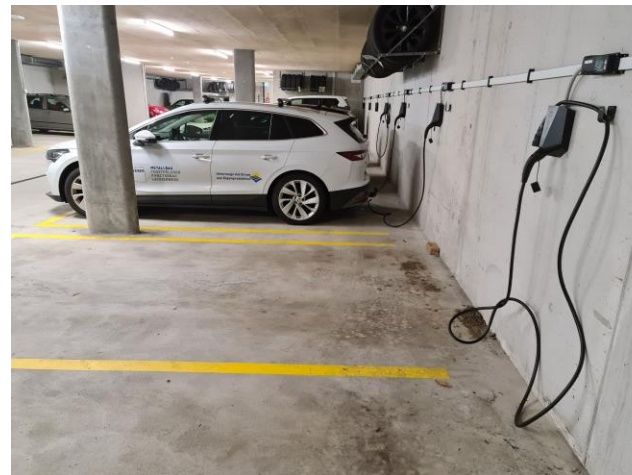
## Électromobilité

Ernst Weber AG a prévu pour ses collaborateurs des stations de charge au niveau des stationnements extérieurs et du souterrain. Les employés peuvent ainsi charger leurs véhicules électriques en énergie photovoltaïque pendant les horaires de travail. L'électricité est actuellement vendue à 16 centimes/kWh, soit CHF 2.90 pour 100 km d'autonomie. Il s'agit là d'un prix très intéressant.

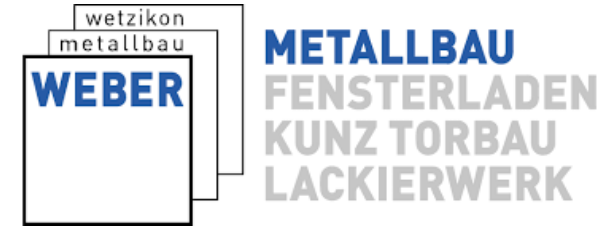
Par ailleurs, des véhicules de fonction électriques sont déjà en service. Pour l'heure, l'entreprise a entamé son évaluation avec des véhicules destinés au bureau d'études, neuf véhicules devraient donc s'ajouter dans les années à venir.



**METALLBAU**  
FENSTERLADEN  
KUNZ TORBAU  
LACKIERWERK



# Coordonnées



N'hésitez pas à nous contacter en cas de questions sur les mesures adoptées.

Roman Rüttimann

Gérant

Tél. : 044 934 30 50

E-mail : [rruettimann@weber-metall.ch](mailto:rruettimann@weber-metall.ch)