

## Ernst Weber AG

Die ERNST WEBER AG wurde 1876 gegründet und ist eine der ältesten, heute noch existierenden Firmen in Wetzikon. Sie beschäftigt derzeit ca. 50 Mitarbeiterinnen und Mitarbeiter.

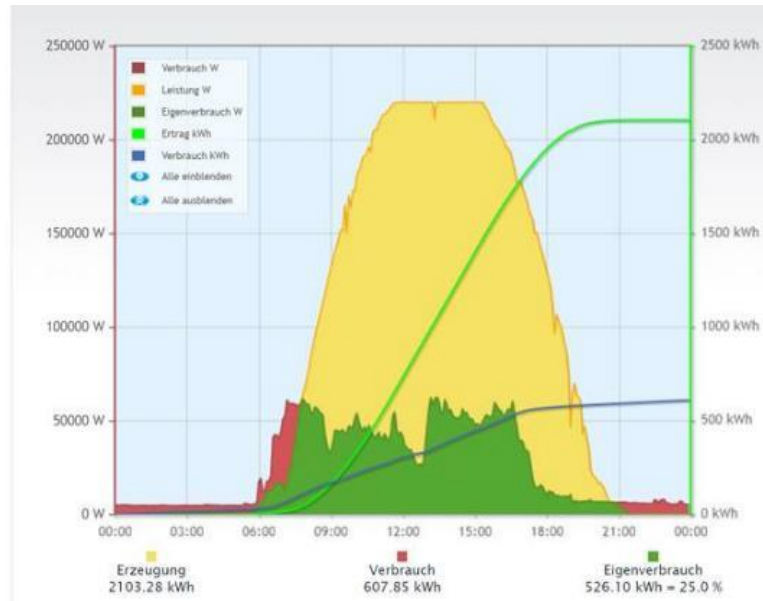
Auf über 5000m<sup>2</sup> werden sämtliche Produkte bei uns in Wetzikon geplant, mit modernstem Maschinenpark produziert und eigenen Montageteams vor Ort montiert. Interessierte können an einem Firmen-Rundgang unsere Produktion gerne live erleben.

Nachhaltigkeit ist uns ein wichtiges Anliegen. Auf den folgenden Seiten zeigen wir Ihnen unsere Investition in den schonenden Umgang mit Energie.

# Ernst Weber AG

## PV Anlagen

- Die PV Anlagen der Ernst Weber AG sind überdimensioniert und noch nicht für den aktuellen Verbrauch optimiert. Es stehen an guten Tagen rund 2/3 Energieüberschuss zur Verfügung, welche in den kommenden 2 Jahren für die weitere Betriebsoptimierung eingesetzt werden.



Stromgewinnung / Verbrauch während Produktion

- Am Wochenende wird so viel Energie produziert, dass das EW zu wenig Kapazität hat, um die überschüssige Energie zu verwerten. In der Mittagszeit muss die Anlage gedrosselt werden (an der abgeschnittenen Spitze ersichtlich). Der Eigenversorgungsgrad über ein ganzes Jahr beträgt 60%.

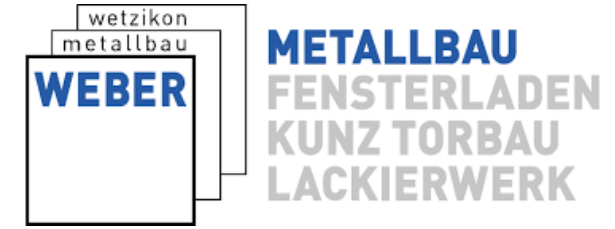


Stromgewinnung am Wochenende (kein Energieverbrauch)

# Ernst Weber AG

## Lackierwerk

Das Lackierwerk wird aktuell per Erdgas betrieben, jedoch wurde eine Wärmerückgewinnung eingebaut. Die Abwärme von dem Einbrennofen wird zum Heizen weiterverwendet. Dazu hat der Betrieb eine Anlagesteuerung, welche man je nach Bedarf steuern kann.



## Stromeinkauf

Die Ernst Weber AG ist ein Grossverbraucher. Somit darf die Firma auf dem freien Markt Strom einkaufen. Es wird immer 100 % Schweizer Wasserkraft gekauft. Der Strom besteht aus 60 % PV-Strom und 40 % Wasserkraft.





# Ernst Weber AG

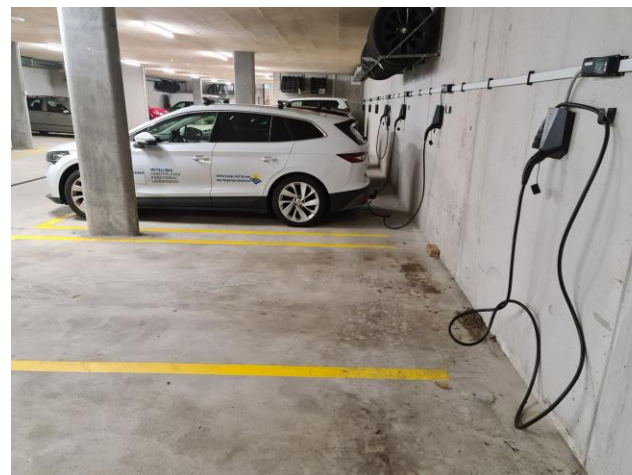
## E-Mobilität

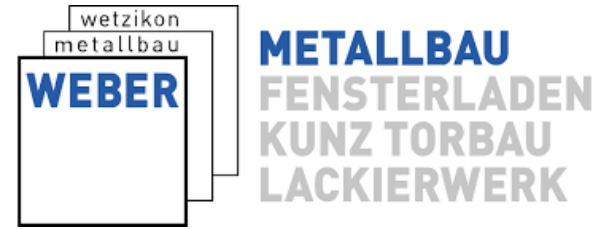
Die Ernst Weber AG hat die Aussenparkplätze sowie die Tiefgarage mit Ladestationen für die Mitarbeitenden versehen. Somit können die Angestellten während der Arbeit ihr Auto mit PV-Strom tanken. Der Strom wird aktuell für 16Rp/kWh verkauft, das heisst 100 km kosten derzeit 2.90 Franken, ein aktuell sehr guter Preis.

Zudem sind Servicefahrzeuge im PW-Bereich bereits elektrisch unterwegs. Aktuell hat das Unternehmen mit der Evaluation von den Fahrzeugen fürs technische Büro begonnen, d.h. in den nächsten Jahren kämen nochmals neun Fahrzeuge hinzu.



**METALLBAU**  
FENSTERLADEN  
KUNZ TORBAU  
LACKIERWERK





# Kontakt Daten

Bei Fragen betreffend den aufgeführten Massnahmen können Sie sich gerne bei uns melden.

Roman Rüttimann  
Geschäftsinhaber  
Tel: 044 934 30 50  
E-Mail: [rruettimann@weber-metall.ch](mailto:rruettimann@weber-metall.ch)